

Visie en raamwerk voor dorpskernen Dessel en Witgoor

Dessel is een gemeente in de Kempen, gelegen tussen Turnhout en Mol. Uit de behoefte aan een kader voor uiteenlopende ontwikkelvragen en voor dorpsontwikkeling meer in het algemeen heeft de gemeente Dessel Blauwdruk gevraagd een structuurvisie te maken voor de dorpen Dessel en Witgoor.

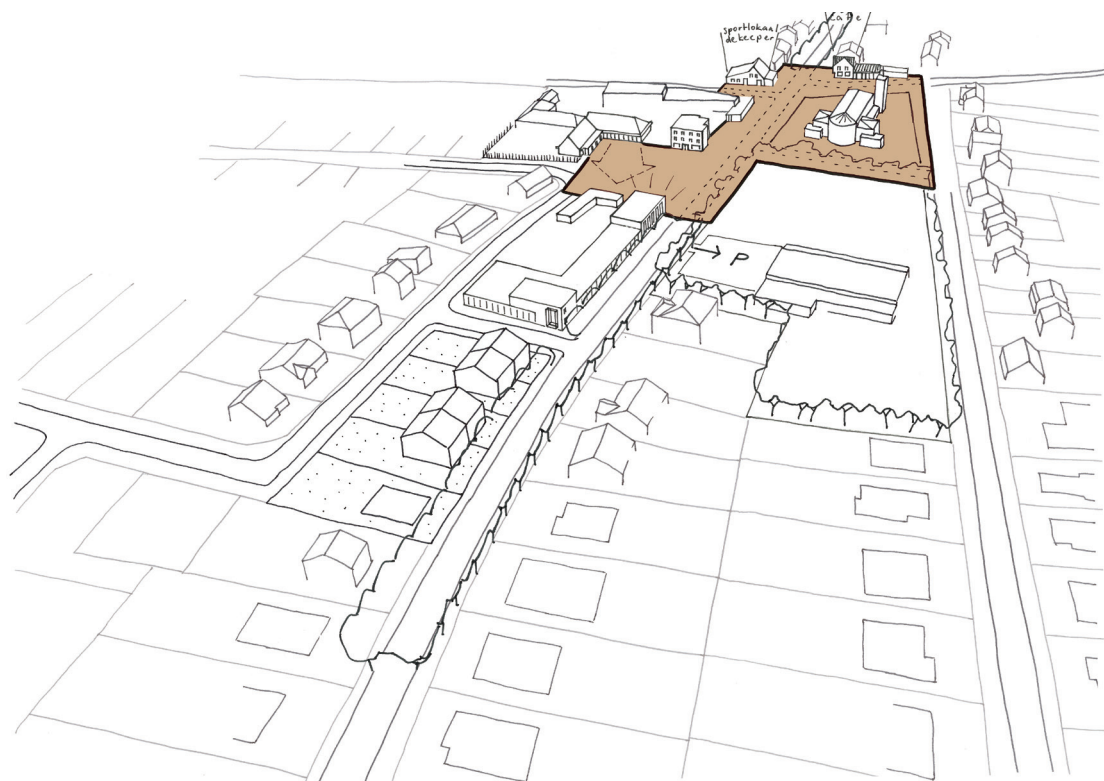
De structuurvisie splitst zich uit in opgaven van verschillende schaalniveaus en projecttypering. Meest concreet is de vernieuwing van de dorpskernen, samen met de herprofilering van de doorgaande hoofdstraten. Daaromheen in de deelgebieden van de dorpen gaat het in essentie om het herkennen van ruimtelijke kwaliteiten, zoals het groene binnengebied Elsaker of het dorpsbos Brazelbergen, om vervolgens een kader te formuleren dat die specifieke kwaliteit (bos, groengebied) waarborgt en leidraad laat zijn bij eventuele ontwikkeling. Op het hoogste schaalniveau gaat het om het hervinden van het contact tussen dorp en landschap. Hier gaat het o.a. om herstel van doorzichten, het ervaarbaar maken van het landschap en de dorpsranden middels fietsroutes en heeft de structuurvisie meer het karakter van een kwaliteitskader met aanbevelingen.

Dorpskernen Dessel en Witgoor

Zowel Dessel als Witgoor kenmerkt zich doordat het doorgaand verkeer in de loop van de tijd de overhand heeft gekregen binnen de dorpskern. In Dessel heeft de sloop van de Campinabrouwerij letterlijk een gat geslagen aan de markt. De vernieuwing van de kern Dessel bestaat onder andere uit het aanhelen van de beschadigde marktruimte tot een opnieuw kleinschalig en intiem dorpscentrum. Waarbij het profiel van de doorgaande N18 wordt opgeschoond en samen met het marktplein wordt heringericht. Bij het verstevigen van de dorpsstructuur ontstaan tevens kansen voor nieuwe ontwikkellocaties, die apart in beeld zijn gebracht. De dorpskern Witgoor is meer landschappelijk van aard dan die van Dessel. De kerk stamt uit een latere modernistische bouwperiode, de dorpsstructuur is veel meer open en wijdlopig. In Witgoor zet de dorpsvernieuwing in op het opnieuw laten zien van de landschappelijke setting. Het bosje achter de kerk breidt uit tot een groene dorpsbrink. Waar nu het dorp is opgesplitst langs twee kanten van de Meistraat wordt in het plan de auto tot gast in een nieuwe pleinruimte die beide zijden van het dorp aaneensmeedt.



LINKS: beeld van de vernieuwde dorpskern van Dessel, waar nieuwe gebouwontwikkelingen de pleinruimte van de markt aanhelen.



RECHTS: Witgoor centrum krijgt een centraal plein waaraan de café's, school en seniorenwoningen zich kunnen nestelen. De auto is op het plein te gast.